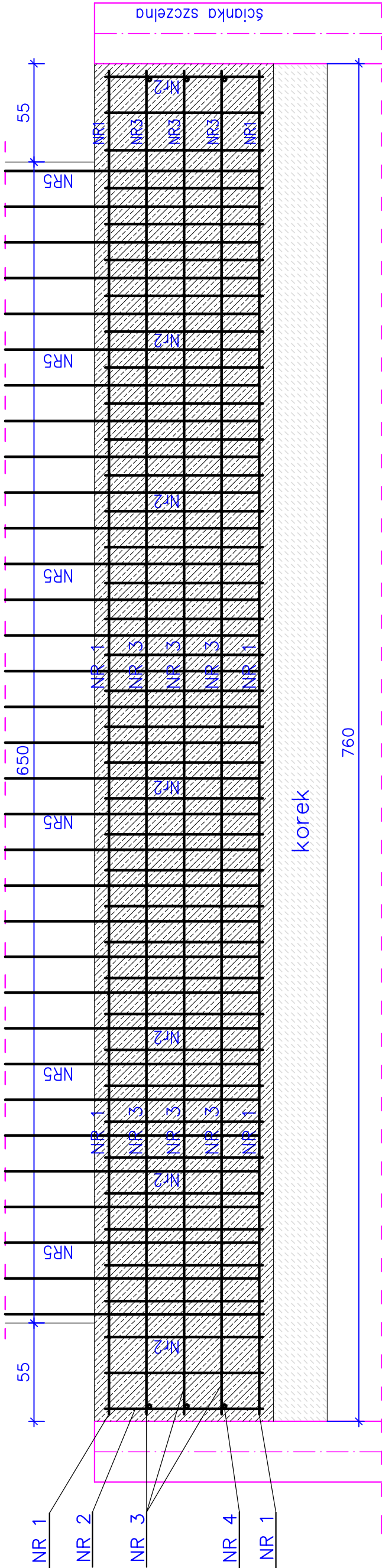
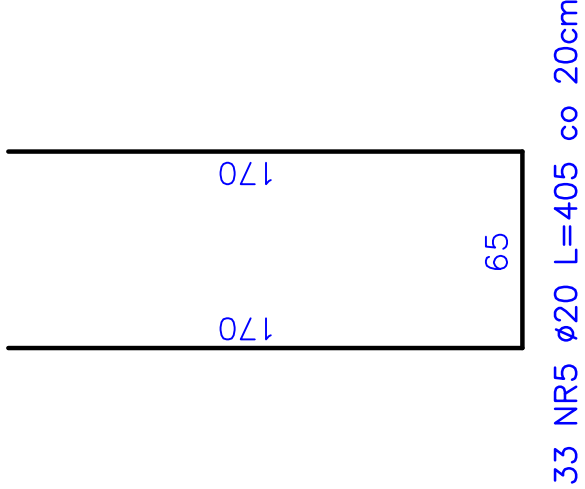
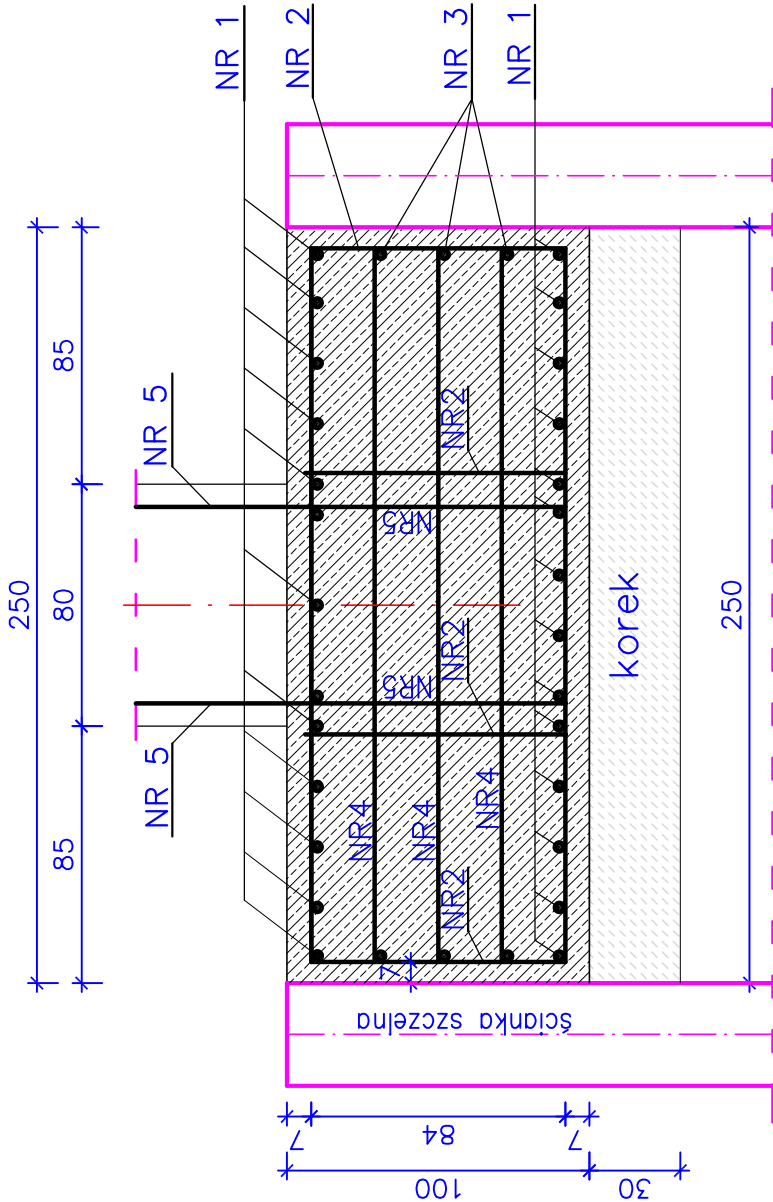


ZBROJENIE ŁAWY FUNDAMENTOWEJ PRZYCZÓŁKA


Skala 1:25



14 NR1  $\varnothing 20$  L=753 co 40cm  
13 NR1  $\varnothing 20$  L=753 co 40cm  
6 NR3  $\varnothing 14$  L=754

ELEMENT	jedn.	ilość dla 1 ławy dla 2 ław	ilość dla 1 ławy dla 2 ław
Ława fundamentowa – beton kl. C30/37	m³	22,6	45,2
Korek – beton kl. C16/20	m³	6,8	13,6
Stal A-II (18G2–b)	kg	1896,0	3792,0

Korek i ławę betonujemy w ściankach szczelnych.  
Pręty zbrojenia dochodzące do ścianki na zmianę połączyć ze ścianką szczelną spawami punktowymi.

 <b>WEKTOR</b>	<b>BIURO PROJEKTOWE</b> 98-220 Żabinka Wola, ul. Sienkowska 13 E-mail: wektor.jb@wp.pl kom. 601-289-876		INWESTOR Gmina Konopnica 98-313 Konopnica, ul. Rynek 15 kom. 601-289-876	
	Obiekt: Rozbiórka mostu i budowa kładki na rzece Oleśnica w ciągu drogi gminnej nr 114212E wraz z dojazdami w miejscowości Mała Wieś, Gmina Konopnica			
	Działki nr: 260; 268; 294. Obręb 0012 Mała Wieś			
	Rysunek: Zbrojenie ławy przyczółka			
	Skala 1:25			
Projektant	Imię i nazwisko mgr inż. Józef Borkiewicz	Nr uprawnień 25/000/WL	Specjalność konstr.-bud.	Podpis
Sprawdzający	mgr inż. Bogusław Orzeł	225/01/WL	konstr.-bud.	
Opracował	mgr inż. Rafał Staniszek			
Brzmia	Mostowa	Data: 10. 2017		
11/2				